

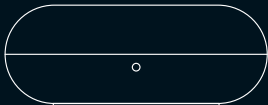
# VIVION®

## MANUAL DE INSTRUCCIONES

Control Remoto Inteligente

IR + RF

cód. 850140



Compatible con todas las  
líneas de material eléctrico  
marca  CONATEL



COMPATIBLE CON:

amazon alexa

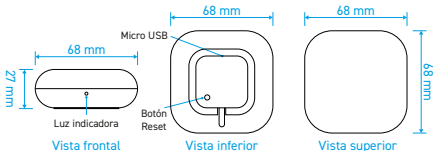
Google Assistant

APPLE WATCH

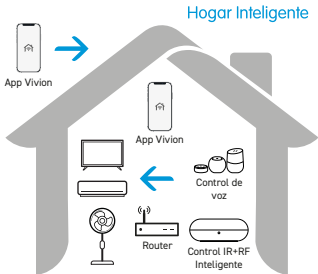
Siri

# especificaciones técnicas

Producto	Control Remoto Inteligente IR+RF
Input	5V / 1A (Micro USB 2.0)
Comunicación	WiFi + BLE
Frecuencia de operación	2.4 GHz 802.11 b/g/n
Frecuencia IR	38KHz
Frecuencia RF	433/315 MHz
Temp. de operación	0°C / +50°C
Humedad de operación	85% RH
Señal de operación	Multidireccional
Distancia máx. de operación	8 metros



Puede controlar y programar las luces y artefactos eléctricos de su casa desde la App Vivion en su teléfono celular, desde cualquier lugar del mundo.

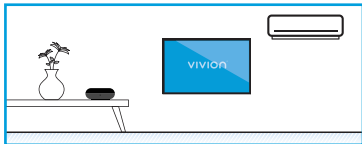


También puede utilizar su App, el control de voz o su módulo inteligente para controlar sus luces y artefactos eléctricos con toda comodidad cuando está en su hogar.

## Advertencias:

1. Este dispositivo debe ser instalado por personal capacitado.
2. Mantenga este dispositivo fuera del alcance de los niños.
3. Mantenga este dispositivo alejado del agua y de ambientes demasiado húmedos y/o cálidos.
4. Instale este dispositivo alejado de fuentes de señal fuertes (como el microondas) que puedan causar interrupción de la señal Wi-Fi y funcionamiento anormal del dispositivo.
5. Al instalar el dispositivo debe evitarse la obstrucción de la señal Wi-Fi por paredes de concreto o materiales metálicos, ya que esto puede reducir el rango efectivo de operación del dispositivo.
6. No intente desarmar, reparar o modificar este dispositivo.

- 1 Ubique el dispositivo sobre una superficie estable y a la vista de los productos a controlar.



- 2 Conecte el cable USB al puerto Micro USB del dispositivo
- 3 Conecte el dispositivo a la energía eléctrica y siga las instrucciones de configuración.

**NOTA:** Lleve su teléfono celular cerca del Control IR+RF durante la configuración y asegúrese de tener un mínimo de 50% de la señal Wi-Fi.

## control manual

Usted puede controlar los artefactos eléctricos conectados, indistintamente con el Control Remoto IR+RF Inteligente a través de la App Vivion o con el control remoto correspondiente a cada uno.

### **Advertencias:**

1. Si se modifica el nombre y/o clave de la red Wi-Fi es necesario borrar los Módulos Inteligentes de la App y volver a configurarlos.
2. Este dispositivo Inteligente solo funciona con Wi-Fi de 2.4GHz.

¿El producto posee una batería?

El producto no posee una batería interna, debe ser utilizado conectado a la corriente.

¿Este producto soporta una red Wi-Fi de 5GHz?

No, este producto soporta únicamente una red WiFi de 2.4GHz.

¿Qué debo hacer si cambio la red Wi-Fi o la clave?

Será necesario borrar el Control Remoto IR+RF Inteligente de la App y volver a configurarlo siguiendo los pasos de este manual para conectarlo a la nueva red Wi-Fi.

¿El Control IR+RF Inteligente viene con su propia librería?

La librería se encuentra almacenada en la nube, el dispositivo debe de estar conectado a internet para su funcionamiento.

¿Puede ser utilizado para controlar dispositivos ubicados en otras habitaciones o pisos de la vivienda?

No, el IR/RF no atraviesa paredes, ni pisos ,ni techos.

¿Qué tipo de adaptador se necesita?

Cualquier adaptador USB 5V 1A.

¿Puedo controlar más de un dispositivo?

Si, todos los dispositivos que se encuentren dentro del rango de cobertura (8m) y con su receptor de señal IR/RF a la vista del producto sin interferencias podrán ser controlados.

# VIVION®

 Hogar Inteligente

## dispositivos inteligentes



Unipolar



Unipolar X2



Persiana



Dimmer



Dimmer X2

## módulos inteligentes

Duomo

Grafito  Blanco  Marfil



Unipolar 10A



Bipolar 10A



Bipolar 16A



Dimmer



Persiana

Presta PRO

Negro  Blanco  Marfil



Unipolar 10A



Bipolar 10A



Bipolar 16A



Dimmer



Persiana

Consulte el catálogo completo en:

[www.vivionelectric.com](http://www.vivionelectric.com)

# MANUAL DE USUARIO DE LA APP



iOS App



Android App



1

Debe escanear el código QR para descargar la App Vivion. Puede también buscar la palabra clave "Vivion" para descargar la App Vivion en App Store o Google Play.

VIVION S.A.

Ejido 1690PB, Montevideo-Uruguay  
C.P. 11200 / Tel.: +598 2903 0314  
info@vivionelectric.com  
www.vivionelectric.com

Materiales Eléctricos S.A.

Algodonal 2726, c/Ceferino Ruiz  
Fernando de la Mora, Asunción-Paraguay  
Tel.: +595 21 282 115  
www.vivionelectric.com.py

2

Ingrese a su cuenta o regístrese con su dirección de correo electrónico.

Al registrarse por primera vez deberá escribir el código de verificación enviado a su correo electrónico. Luego elija su contraseña.



- 3** Luego de instalar y energizar el Control Remoto IR+RF Inteligente de acuerdo a estas instrucciones entrará en Modo Emparejamiento (la luz indicadora parpadeará rápidamente).



Si usted necesita resetear y volver a emparejar el dispositivo, presiones el botón reset durante al menos 6 segundos hasta que la luz indicadora parpadee rápido nuevamente indicando así su estado Modo Emparejamiento activado.

Por más información y opciones de emparejamiento ingrese a:  
[www.vivionelectric.com](http://www.vivionelectric.com)

- 4** Abra la App Vivion y seleccione **+** arriba a la derecha para agregar un nuevo dispositivo.

Seleccione Control IR+RF Inteligente.



- 5** Asegúrese que su teléfono celular y el Dispositivo Inteligente estén conectados a la misma red de Wi-Fi 2.4GHz.

Confirme en la App Vivion que la luz indicadora está parpadeando rápidamente (Modo emparejamiento).

- 6** Este paso puede tardar entre 10 segundos y 2 minutos, dependiendo de la calidad de su red Wi-Fi.



**NOTA:**

Asegúrese que el router, teléfono celular y el Control IR+RF inteligente están lo más cerca posible uno de otro.

- 7** Cuando el emparejamiento se haya completado el Control IR+RF Inteligente aparecerá en su App Vivion.



Una vez que el Control IR+RF Inteligente aparece en su App Vivion puede cambiar el nombre que lo identifica.

- 8 Puede conectarse a Amazon Alexa o a Google Assistant para activar el control por voz y/o compartir el Control IR+RF Inteligente con familia o amigos.

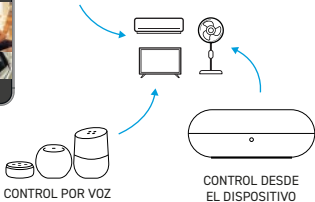


El Control IR+RF Inteligente puede manejarse también mediante los Siri shortcuts, los widgets en su teléfono o desde su Apple Watch, sin necesidad de abrir la App.



CONTROL DESDE LA  
APP VIVION

**VIVION**<sup>®</sup>  
Hogar Inteligente



- 9** Disfrute su Hogar Inteligente, controlando y programando los artefactos eléctricos de su casa, tanto desde la App Vivion en su teléfono celular y/o utilizando los asistentes de voz.