

CAÑOS CORRUGADOS



RESISTENCIA COMPRESIÓN:				
RESISTENCIA A LAS LLAMAS:				
DIÁMETRO EXTERNO	305		205	
	VERDE	NARANJA	VERDE	NARANJA
	701046	703432	706930	703975
	701048	703431	706160	703974

CAÑO NARANJA: NO RESISTE LLAMA DIRECTA

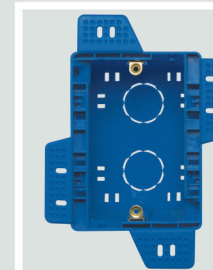
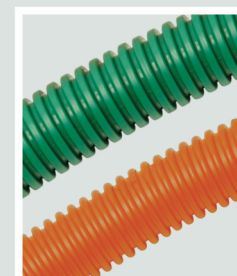
Los caños corrugados no resisten llama directa por tanto revisten un alto riesgo como agentes de incendio. Una vez encendido el conducto queda inutilizado por obstrucción, siendo imposible el cableado de reparación.

CAÑO VERDE: NO PROPAGADOR DE LLAMA

El caño corrugado resistente a llama directa es símbolo de seguridad, confiabilidad y responsabilidad.

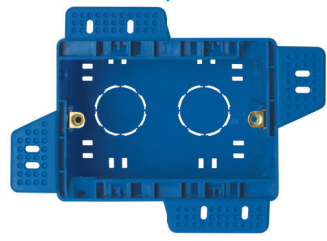
VIVION®

VIVION S.A.
Ejido 1690 PB
Montevideo Uruguay
Tel. (598) 2903 0314
Fax. (598) 2902 3419
info@vivionelectric.com
www.vivionelectric.com



CAJAS OBRA SECA

MONTAJE SOBRE PERFILES METÁLICOS



Cód.717654

MONTAJE SOBRE PLACA DE YESO O TABIQUE DE MADERA



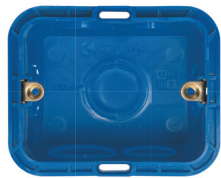
Cód.716824

- Múltiples orientaciones y opciones de anclaje
- Amplio espacio interior y estructura robusta
 - Diversas formas de fijar los caños
- Oreja super resistente para tornillo 6/32" y autorroscante.

- Ajuste por bridas, sin tornillo.
- Fijación con tornillos en madera.
 - No se hunde.
- Cubre mejor el corte irregular en el yeso.

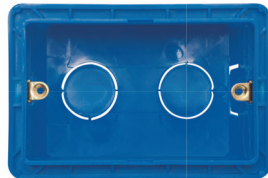
CAJAS OBRA HÚMEDA

CAJA AZUL 2x2"



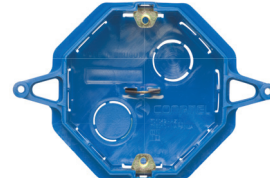
Cód.712990

CAJA AZUL 2x4"



Cód.704380

CAJA DE CENTRO AZUL



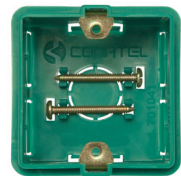
Cód.701042

Considerando las ventajas que nos da a la hora de ahorrar tiempo y espacio, la caja de embutir 2x2", se vuelve ideal para utilizarla a la hora de colocar dispositivos de una sola función, como el pulsador de un timbre por ejemplo.

- Olvídense de picar de más para colocar la caja y de los cableados apretados.
- Despídase de las cajas deformadas y de las orejas sueltas.
- No más cajas torcidas y adaptaciones complicadas.

Como resultado de la investigación y ensayo de nuevos materiales, hemos desarrollado la caja de centro de máxima tenacidad; resistente a golpes, tránsito en obra y accidentes indeseados. (8 entradas laterales)

CAJA DE BRAZO



Cód.701041

CAJA AZUL 2x8" (6 MÓDULOS)



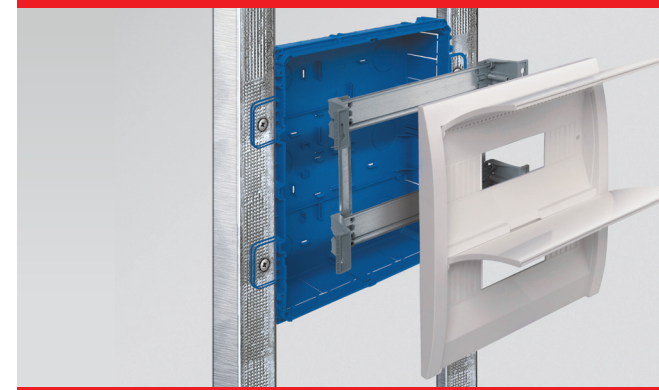
Cód.716582

Más practicidad y robustez. Ideal para colocar plaquetas de un módulo y también para colocarla en poco tiempo y en espacios reducidos. Evite picar grandes superficies de pared y ahorre tiempo.

Acometidas múltiples y de mayor tamaño para facilitar el acceso de conductores, complemento de la placa de 6 módulos lo cual en conjunto logran una instalación final prolija sin tener que recurrir a improvisaciones.

* Producto disponible en color naranja para diferenciar instalaciones de corrientes débiles.

MATERIALES ELÉCTRICOS CON DISEÑO Y DESARROLLO ESPECÍFICO PARA CONSTRUCCIÓN EN SECO



TABLERO DE MONTAJE SOBRE PLACA O PERFIL METÁLICO

Cód.718059



TABLERO 24 MÓDULOS DIN

- Aletas para fijación en perfiles de obra seca
- Espacio para 24M DIN en 2 pisos de 12
- Riel DIN desmontable, que permite el montaje de módulos fuera de la base para mayor practicidad en el cableado
- Doble puerta con fijación de posición abierta

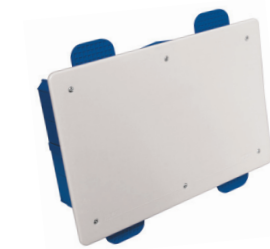
Cód.718355



TABLERO 12 MÓDULOS DIN

- Aletas para fijación en perfiles de obra seca
- Espacio para 12M DIN en 1 piso
- Riel DIN desmontable, que permite el montaje de módulos fuera de la base para mayor practicidad en el cableado
- Puerta con fijación de posición abierta

Cód.718356



CAJA ESTANCA PARA YESO IP40

- Aletas para fijación en perfiles de obra seca
- Tapa ciega blanca

Productos certificados por UNIT; aprobados por URSEA.

www.vivionelectric.com